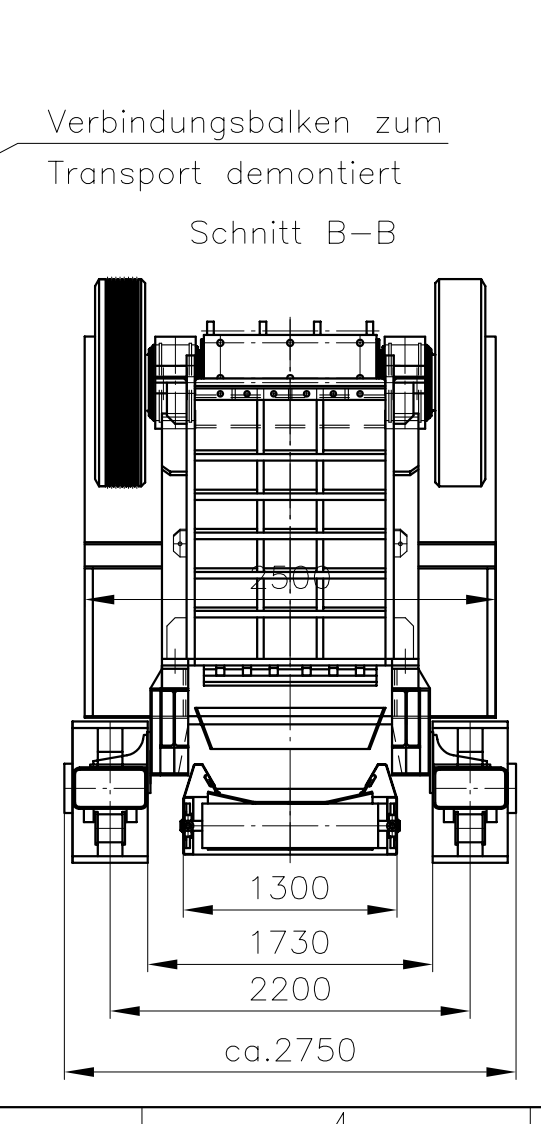
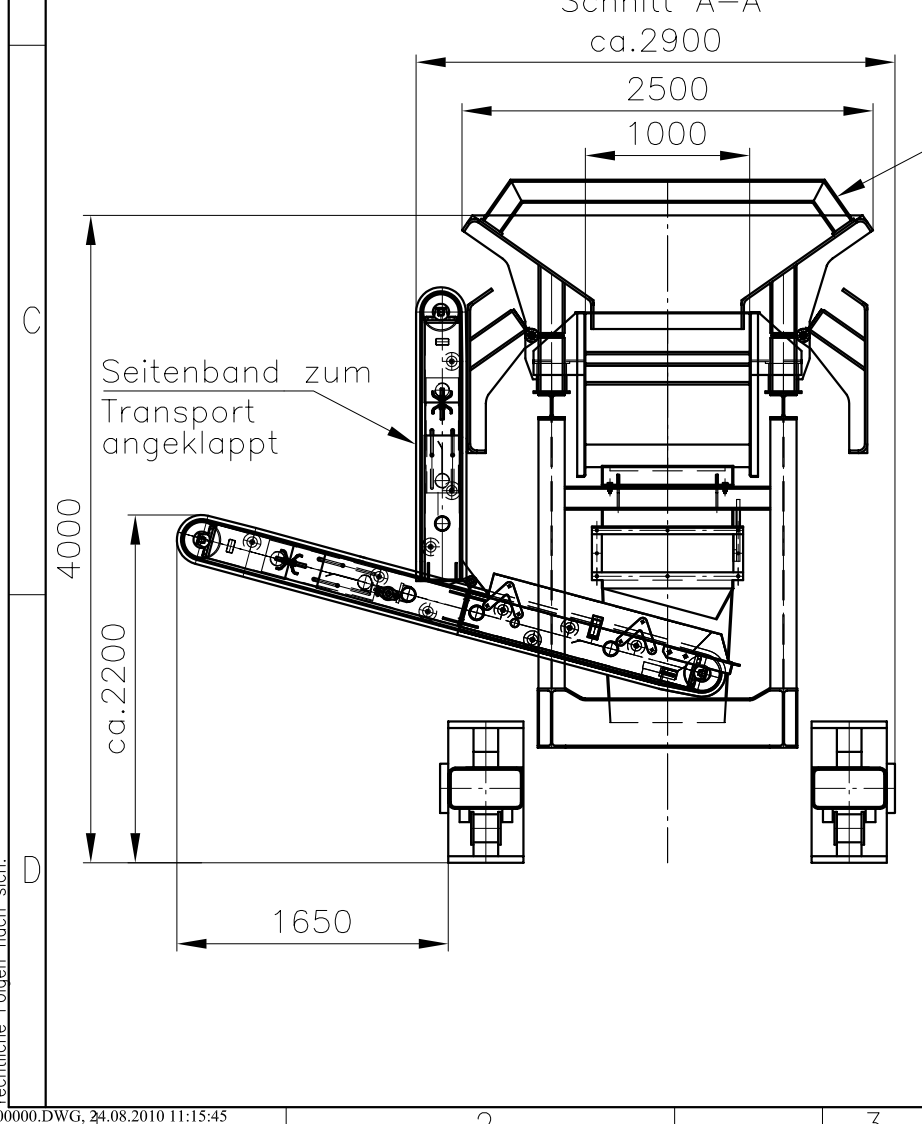
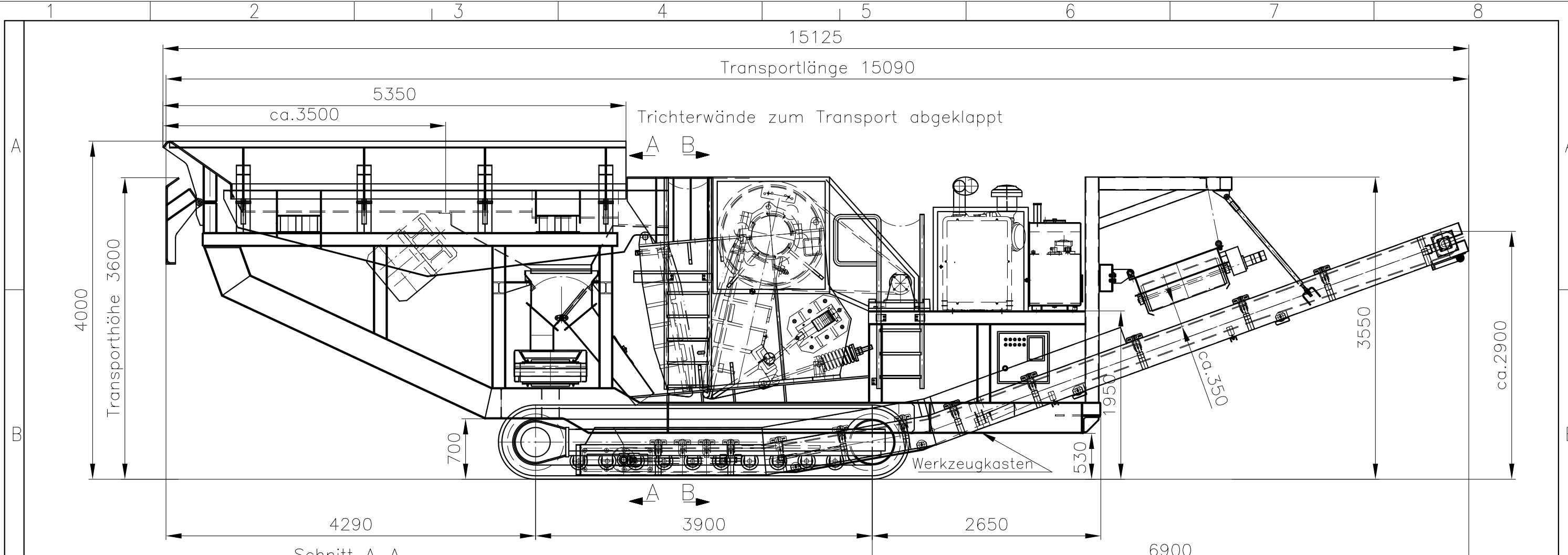


Vervielfältigung, Weitergabe an Dritte, Bekanntmachung
 oder andere Nutzung dieses Konstruktionsdokumentes sind
 ohne Genehmigung nicht gestattet. Zuwiderhandlung zieht
 rechtliche Folgen nach sich.



Transportgewicht ca. 45 t

Änderungen n u r mit CAD zulässig!

				Allgemeintoleranzen nach DIN ISO 2768 - m		Oberflächenangabe nach DIN EN ISO 1302	
				Halbzeug /Rohteil		Werkstoff	
ÄZ	Mitteilung	Datum	Name	Benennung		Masse	Blatt
	1999	Datum	Name	Raupe mobile Brecheranlage BB120T		Anz.	Nr.
Gez.		06.08.	wowi	Zeichnungs-Nr.		Maßstab	
Bearb.				817-000.000.000:000			
Konstr.gepr.				Ers. für	Ers. durch		
Stand.							
Schutzvermerk nach DIN ISO 16016							

